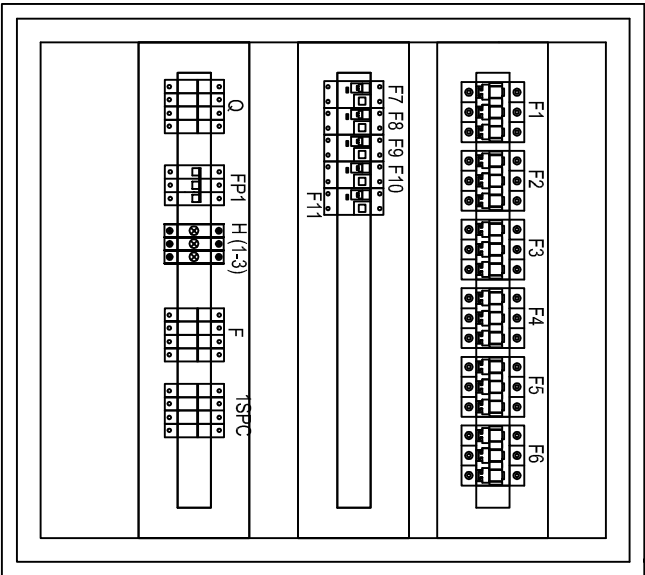
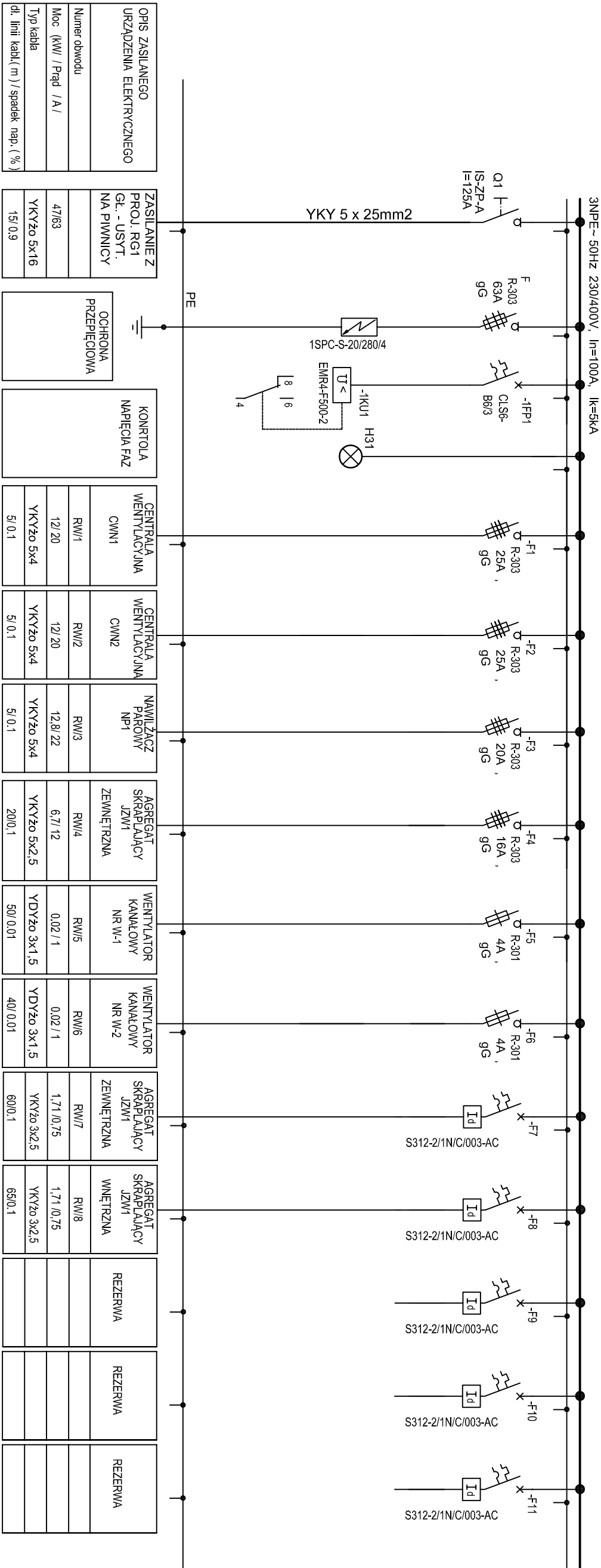


SCHEMAT STRUKTURALNY ROZDZIELNICY ELEKTRYCZNEJ RWK - 400/230V



ul. Szczesna 7B lok.18  
02-457 Warszawa  
NIP 5223011368 REGON 147020508 KRS 0000489879

jednostka projektowa: ul. Szczesna 7b lok. 18; 02 - 454 Warszawa

inwestor: ZESPÓŁ OPIEKI ZDROWOTNEJ SZPITAL im. JANA PAWŁA II  
WE WŁOSZCZOWEJ ul. Żeromskiego 28 ; 29-100 Włoszczowa

obiekt: ZESPÓŁ OPIEKI ZDROWOTNEJ SZPITAL im. JANA PAWŁA II  
WE WŁOSZCZOWEJ ul. Żeromskiego 28 ; 29-100 Włoszczowa

temat: PRZEBUDOWA SZPITALNEGO ODDZIAŁU RATOWNICTWA  
MEDYCZNEGO WE WŁOSZCZOWIE

BRANŻE:

ELEKTRYCZNA:

Projektant: mgr inż. Zbigniew Wawrzyniak  
Sprawdził: mgr inż. Zbigniew Barszczyk

nr uprawnień: UAN VI -f/3/38/88  
UAN VI -f/3/59/90

podpisy:

temat rysunku: Schemat strukturalny rozdzielnic  
ELEKTRYCZNEJ RWK-400/230V

stadium: PROJEKT\_WYKONAWCZY  
branża: ELEKTRYCZNA  
data: 10-04-2016  
nr rysunku: IE-9